

Технические требования

Доработка файлов при несоблюдении технических требований не производится. Рекомендуем заказывать пробный экземпляр (цветопробу). Без цветопробы рекламации по цветопередаче не принимаются.

Общие требования

- Цветовая модель: CMYK (RGB недопустим, так как цвета могут измениться при конвертации).
- К каждому макету приложить превью в формате PDF, файл под печать и превью должны иметь одинаковое название.

Формат файла:

- PDF (без внедренных цветовых профилей, без спусков)
- Adobe Illustrator (AI и EPS)
- Формат TIFF без слоёв

ВАЖНО: Размер файла не должен превышать 2 ГБ!

Разрешение:

- Для высококачественной печати рекомендуется разрешение 720×1200 dpi или 720×2400 dpi. Максимальное разрешение 3600 dpi.
- Минимальное разрешение растровых изображений внутри макета должно составлять 300 DPI

Размер макета:

- Макет должен быть подготовлен в масштабе 1:1.
- Размер печатной области 1250×3000мм. Печатная область должна находиться строго по центру макета.
- Минимальный размер макета 1300×3050мм

ВАЖНО: линии вылета/обреза/bleeds должны отсутствовать!

Шрифты и линии:

- Все шрифты должны быть переведены в кривые.
- Минимальная толщина линий — 0,25 pt для обеспечения четкости при печати.
- Минимальный размер шрифта: 4 pt

Прозрачности и эффекты:

- Все эффекты (тени, градиенты, прозрачности) должны быть растрированы для предотвращения ошибок при выводе на печать.

Проверка файла:

Рекомендуется производить тестовую печать “цветопробу”.

Доработки или изменения файла производиться не будет.

Печать будет производиться из присланного файла.

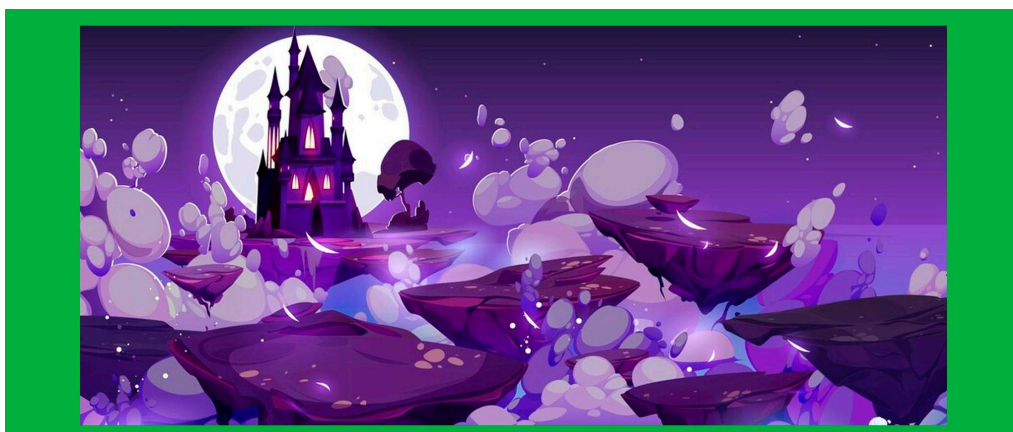
Подготовка макета

Зеленый 1300x3050мм - область макета

Синий 1250x3000мм - область расположения рисунка



Пример:



Цвет фона изображения должен соответствовать цвету контура изображения
Зеленый контур линия реза, ее на макете размещать не нужно.

